

## Sanierung und Umbau des Schulstandortes Jena-Lobeda West

Grundschule „Rodatal“ |  
Förderzentrum „Janisschule“,  
Jena, Karl-Marx-Allee 11

**Entwurfsverfasser**  
gildehaus.reich architekten BDA

**Bauherr**  
Stadt Jena, Eigenbetrieb Kommunale  
Immobilien Jena

**Planung** 2008 - 2009

**Bauzeit** 02|2009 - 10|2010

**Baukosten** 6,1 Mio Euro

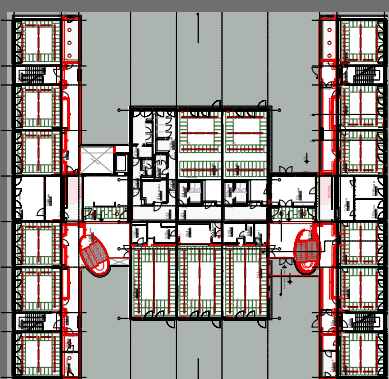
**Leistungsphasen** 1 bis 8

**Kenndaten**  
HNF 5.540 m<sup>2</sup>  
BGF 9.960 m<sup>2</sup> | BRI 32.690 m<sup>3</sup>

**Baujahr** 1969  
**Bauweise** Typenschule Gera TS 66  
Stahlbetonmontagebauweise / Querwand-  
bauweise



Der Schulstandort Jena-Lobeda West besteht aus der Grundschule ‚Rodatal‘, dem Förderzentrum ‚Janisschule‘ und dem gemeinsam genutzten Zwischenbau. Eines der wesentlichen Planungsziele war die funktionale, energetische und gestalterische „Ertüchtigung“ des Gebäudekomplexes. Die zu realisierenden Neubaufächen werden als harmonische Ergänzungen der Gesamtfigur verstanden; sie sollen gemeinsam mit den Bestandsgebäuden ein neues Ganzes bilden, ohne deren ursprüngliche Gestaltungsprinzipien aufzugeben. Für die Hauptfassaden ist vorgesehen, die vorgefundene Fassadenteilung (in Relief und Farbgebung betonte Tragstruktur mit zurücktretenden „Ausfachungen“) auch nach erfolgter Sanierung (mineralisches WDVS, neue Fenster (PVC), partiell außenliegender Sonnenschutz) grundsätzlich beizubehalten. Die jeweils hofseitig angefügten „Fluranbauten“ ergänzen den Baukörper im Sinne der vorgefundenen klaren Formensprache, während sie im Inneren ein differenziertes, abwechslungsreiches Raumgefüge entstehen lassen. Mit der geplanten Erweiterung der beiden Verbindler und der Errichtung der 2 neuen Treppenhäuser werden die dort vorhandenen Fassaden komplett zurückgebaut und neu gefasst. Zweischalige Profilglasfassaden mit eingelegter transparenter Wärmedämmung und ergänzenden Fenster- und Lüftungselementen sind geplant. Die Foyerbereiche erhalten Aluminium-Pfosten-Riegel-Fassaden mit Hauseingangstüren sowie Profilglas-Fassaden mit System-Fensterselementen.



Grundriss Erdgeschoss