

Neues Bauen am Horn
Haus B. | Weimar

Entwurfsverfasser

gildehaus.reich architekten BDA
Scherfgasse 1
99423 Weimar
<http://www.gildehausreich.de>

Bauherr

privat

Planung

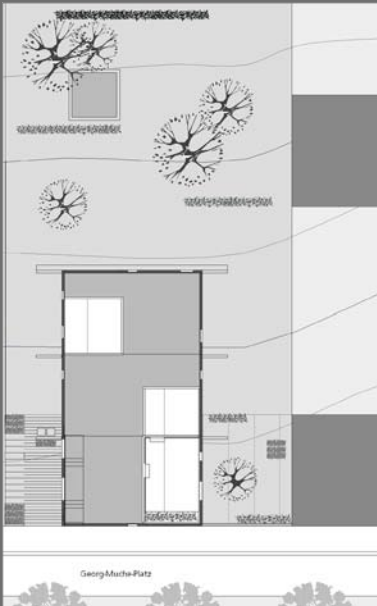
2001/2002

Bauzeit

10/2002 - 09/2003

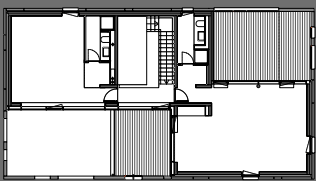
Baukosten

0,48 Mio. Euro

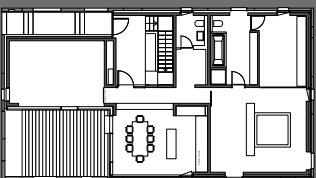


Lageplan

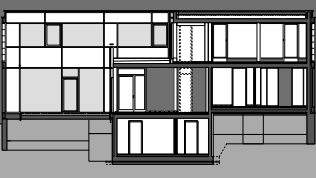
Ausgangsfigur des Entwurfes ist ein einfaches quaderförmiges Volumen. Die privaten Aussenräume (Freisitz im EG, Sonnenterrasse und Nordloggia im OG) sowie der Eingangsbereich sind diesem Volumen nicht vorge-lagert, sondern innerhalb der Kubatur ausgespart. Aussen- und Innenraum werden von einer einheitlich gestal-teten Betonfertigteil-Fassade mit einem klaren tektonischen Ausdruck umhüllt. Die Fassade definiert damit die Grenze zwischen privatem und öffentlichem Raum, sie reguliert zu-dem mittels Fenstern und Öffnungen die gewünschten Ein- und Ausblicke. Die Freiflächengestaltung schirmt das Grundstück nicht gegenüber seiner Umgebung ab, sondern arbeitet mit einer Abfolge räumlich gestaffelter Kulissen (Heckenbänder) und akzentuiert gesetzter Großbäume, welche zusätzliche Nutzungsangebote im Aussenraum schaffen.



Grundriss EG



Grundriss OG



Grundriss 2. Obergeschoss

